

Hier sehen Sie die wahrscheinlich längste Waschanlage der Welt

ANFANG

Hier wird Schlamm und Abraum abgefahren



Der „Waschbär“
Falk Schreiber (40) steuert die Schotterwaschanlage, wird von den Kollegen „Waschbär“ genannt



Waschfabrik auf Schienen: Der 1200 Meter lange Gleisbauzug schlängelt sich durchs Siegerland



Der Kontrolleur
Techniker Markus Bartholomäus (21) prüft, ob genug Schotter abgetragen wird



Die Koordinatoren
Absolut im Zeitplan: eurailpool-Geschäftsführer Peter Gebhardt (48, links) und Bauleiter Peter Weber (51)

ENDE

Hier wird neuer Schotter angeliefert

Der Schotterreinigungszug ist 1200 Meter lang, hat 7000 PS – und säubert gerade das Gleisbett in Westfalen

Von JÖRG MEINHOLD
Kreuztal – 120 Meter pro Stunde – mit Getöse kriecht in Kreuztal ein gelber Lindwurm durchs Siegerland...



Der Reiniger
Maschinist Rainer Fäth (59) entfernt den verschmutzten Schotter

Angetrieben von vier brüllenden Diesel-Hezen mit insgesamt 7000 PS, unterstützt von 20 „Hilfsorganen“ (je 270 bis 540 PS).

Die größte Gleisbaumaschine der Welt.

„Zur Zeit 1200 Meter lang, mit weiteren Materialwagen sind 1800 Meter möglich“, sagt Peter Gebhardt (48), Geschäftsführer von eurailpool. Die Firma aus Bayern entwickelte den Giganten, setzt ihn jetzt auf der Bahnstrecke Siegen-Hagen ein.

In acht Tagen muss auf 2500 Meter Gleislänge der komplette Unterbau erneuert und auf 5800 Metern das Schotterbett recycelt werden.

Kein Problem. Die 40 Mio. Euro teure rollende Waschfabrik (25 Mann Besatzung) hebt das Gleis, auf dem sie fährt, an. Darunter entfernt die vier Meter breite Aushubkette den Schotter.

Über Bänder geht's in die Recyclinganlage – 370 Tonnen pro Stunde! Erst Größensortierung, dann Waschen und zurück ins Gleisbett, wo der Schotter unter die Schwellen gestopft wird.

„Fertig“, sagt Peter Gebhardt. „Danach kann der Bahnverkehr wieder mit Tempo 70 rollen.“

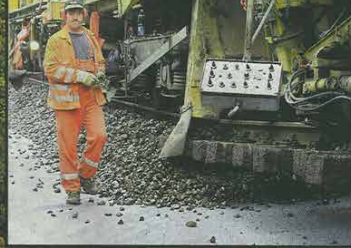
Das Schotterlager
Wenn der Schotter nicht mehr aufbereitet werden kann, wird neuer eingebaut

Fotos: JÖRG BÜDENBENDER, M. SCHULTE

eurailpool
Ihr kompetenter Partner



Die Waschmaschine
Bis zu 150000 Liter Wasser rauschen stündlich durch die Schotterwaschanlage



Der Einschotterer
Alles im Lot? Rene Dietz (33) stellt die Schotterablage auf das richtige Maß ein

Bericht der
BILD-Zeitung
vom 26.10.2006

eurailpool GmbH
Lise-Meitner-Straße 9
D-85737 Ismaning
Tel. +49 (0) 89 90 93 97-20
Fax +49 (0) 89 90 93 97-266
info@eurailpool.com

Niederlassung Österreich
Kl. Neusiedler Str. 29
A-2401 Fischamend
Tel. +43 (0) 2230 92 73
Fax +43 (0) 2230 92 79 061

www.eurailpool.com